

# Yrkesaktivitet og pensjonsuttak etter pensjonsreformen

*Presentasjon for Pensjonsforums 10 års  
jubileumskonferanse 1.-2. mars 2017*

**Erik Hernæs i samarbeid med Simen Markussen,  
John Piggott og Knut Rød**

*Stiftelsen Frischsenteret for samfunnsøkonomisk  
forskning*

*Ragnar Frisch Centre for Economic Research*

*[www.frisch.uio.no](http://www.frisch.uio.no)*



# Viktige endringer fra 2011

- Ikke lenger avkorting av pensjon mot arbeidsinntekt i privat sektor
- Fleksibelt uttak av folketrygd
- Valg i offentlig sektor mellom AFP og ny folketrygd
- Levealdersjustering ennå beskjedent virkning
- Komplekst samspill mellom levealdersjustering og samordning av offentlig tjenstepensjon og folketrygd.

# Grupper som påvirkes ulikt

---

Mulig uttak av ny FT fra 62

Ikke mulig å ta ut ny FT fra 62 på grunn for lave rettigheter

---

**Offentlig AFP**

**Gruppe 1** (30 % av sysselsatte ved alder 60): Adgang til actuarielt uttak av FT ved å gi avkall på AFP

**Gruppe 4** (14 % av sysselsatte ved alder age 60): Ingen endring

**Privat AFP**

**Gruppe 2** (23 % av sysselsatte ved alder 60): Ingen avkorting og mye høyere avkastning av fortsatt arbeid. Adgang til actuarielt uttak av FT og ny AFP fra 62

**Gruppe 5** (4 % av sysselsatte ved alder 60): Ingen avkorting og mye høyere avkastning av fortsatt arbeid. Mister AFP og får ikke adgang til FT fra 62

**Ikke AFP**

**Gruppe 3** (19 % av sysselsatte ved alder 60): Ingen endring i avkastning av fortsatt arbeid, men adgang til actuarielt uttak av FT fra 62.

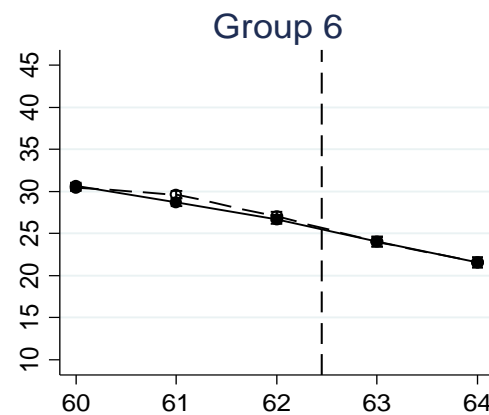
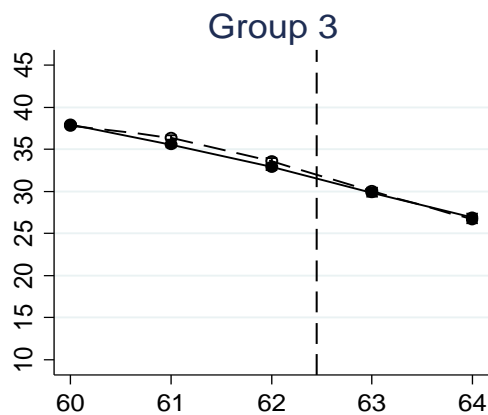
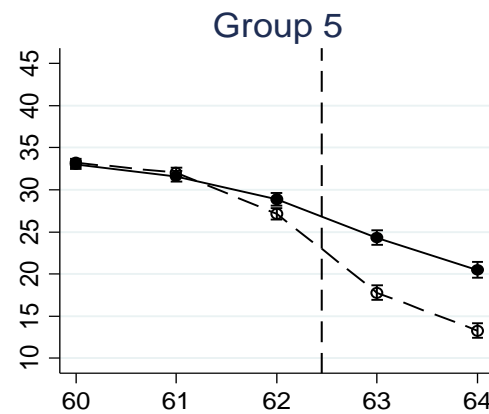
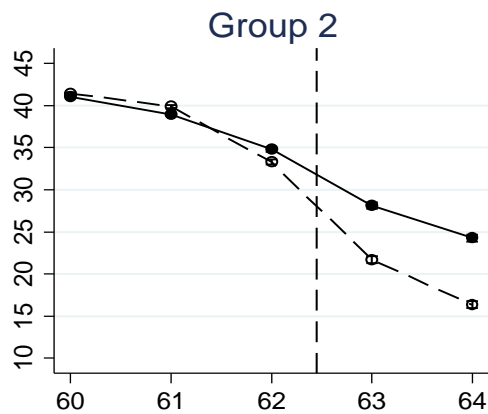
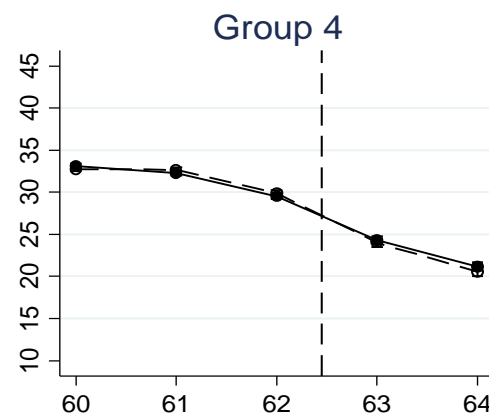
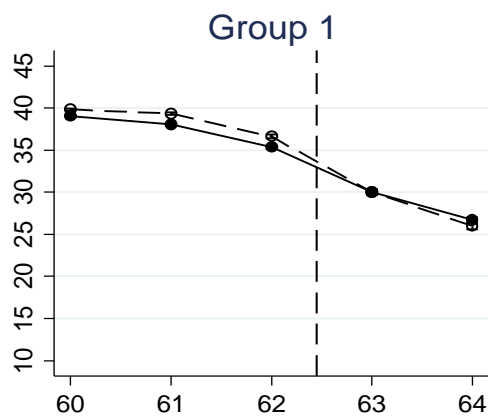
**Gruppe 6** (9 % av sysselsatte ved alder 60): Ingen endringer fra 62

---

# Fordelingen på grupper

- De aller fleste menn har rett til ny FT fra 62 (gruppene 1-3).
- Blant kvinnene er denne andelen lang lavere, men øker fra 30 % i 1942-kohorten til 56 % i 1951-kohorten.
- Større andel med rett til AFP blant kvinner enn blant menn og økning for begge kjønn over perioden.

# Timer arbeidet pr uke i kohorter før (1947) og etter (1949) reformen. 60-64 år

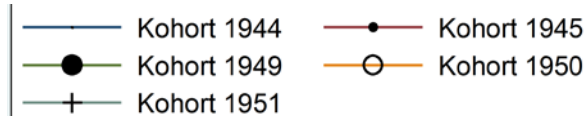
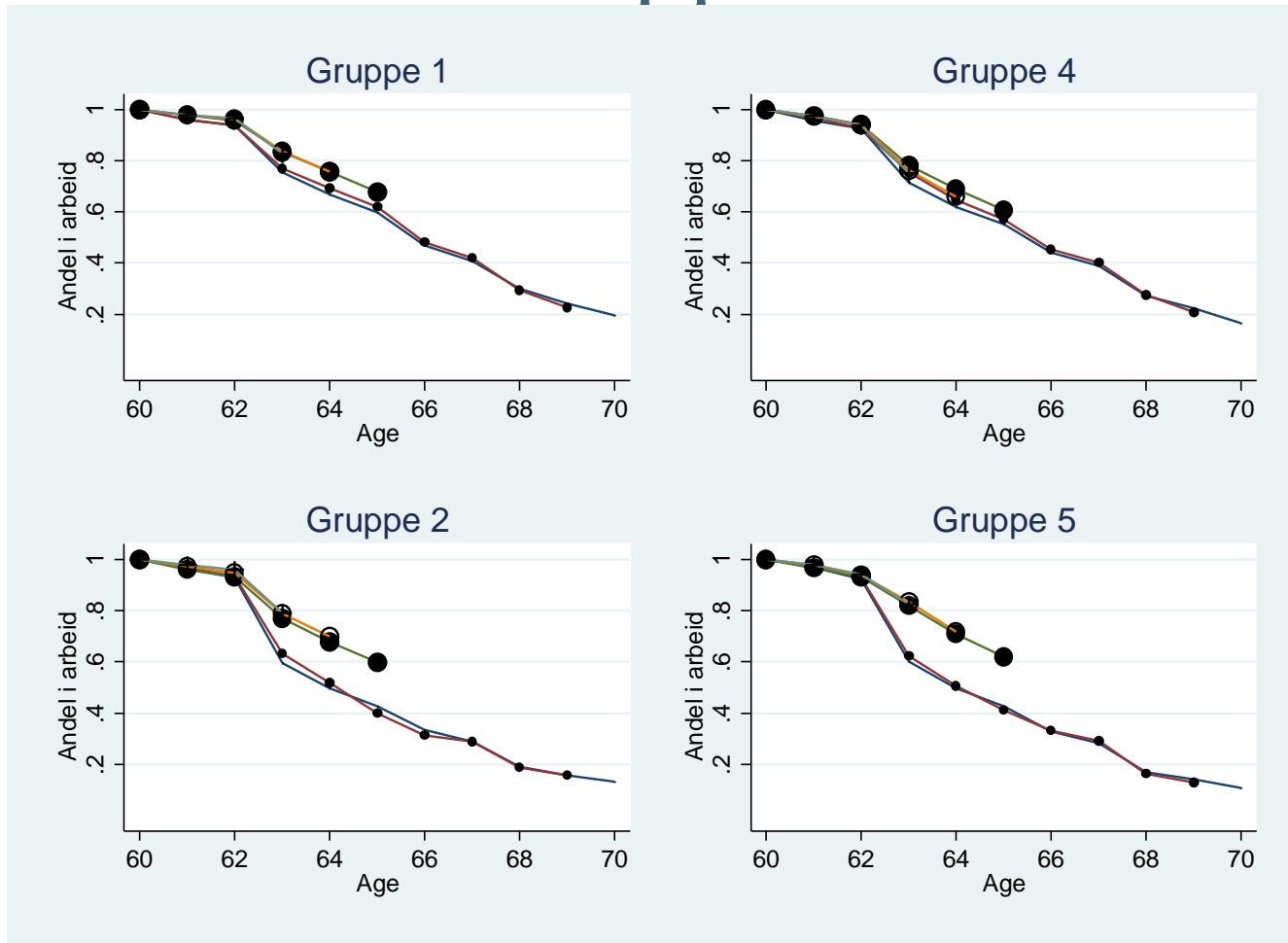


—○— Pre reform —●— Post reform

—|— 95% CI.

—|— 95% CI.

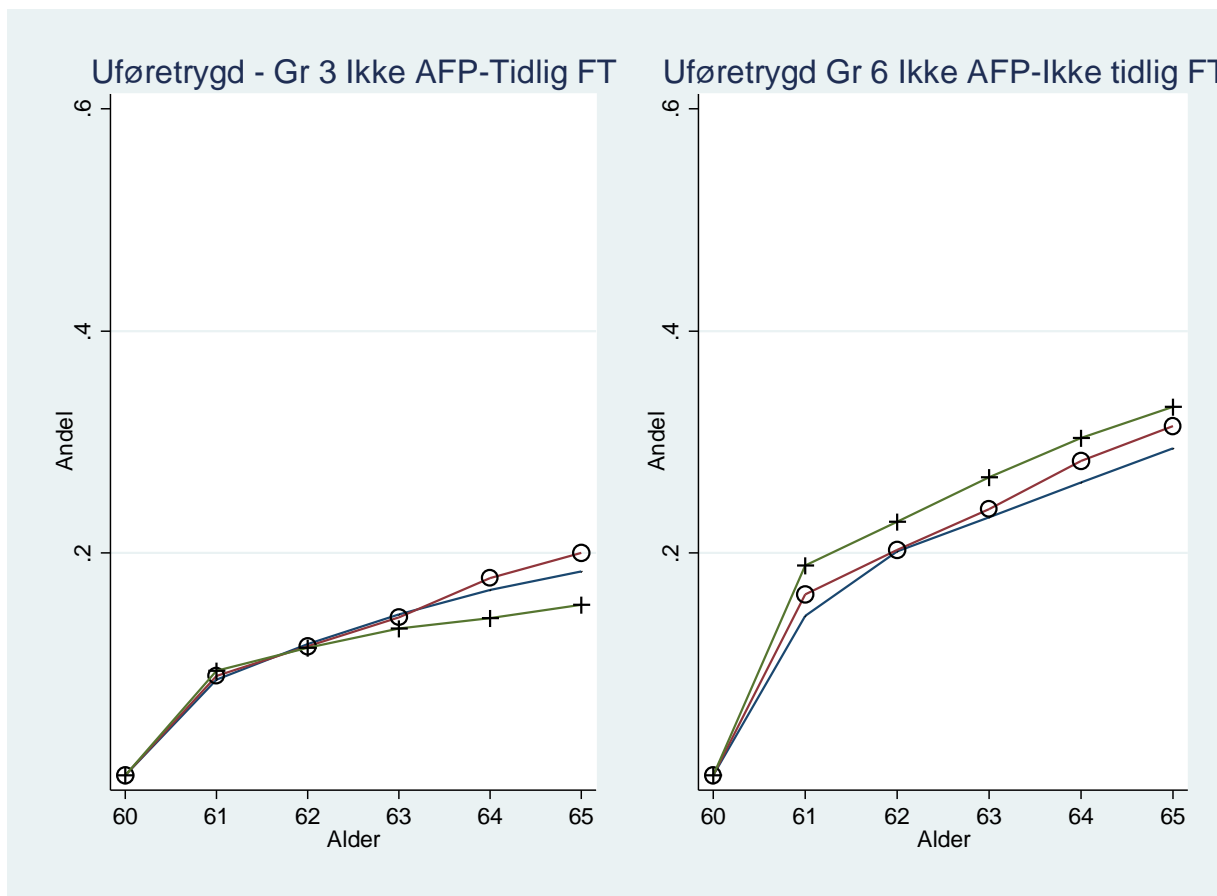
# Andel i arbeid, privat og offentlig AFP med FT fra 62, oppdatert med 2015



# Resultat: Yrkesaktivitet etter 62

- Samlet inntekt blant dem med privat AFP økte med omkring 1/3 som følge av reformen.
- Hovedvirkningen var at mange jobbet lengre og i liten grad reduksjon i arbeidstid.
- Også økt yrkesdeltakelse i offentlig sektor, særlig blant dem med rett tidlig folketrygd.
- Liknende respons i mange undergrupper.

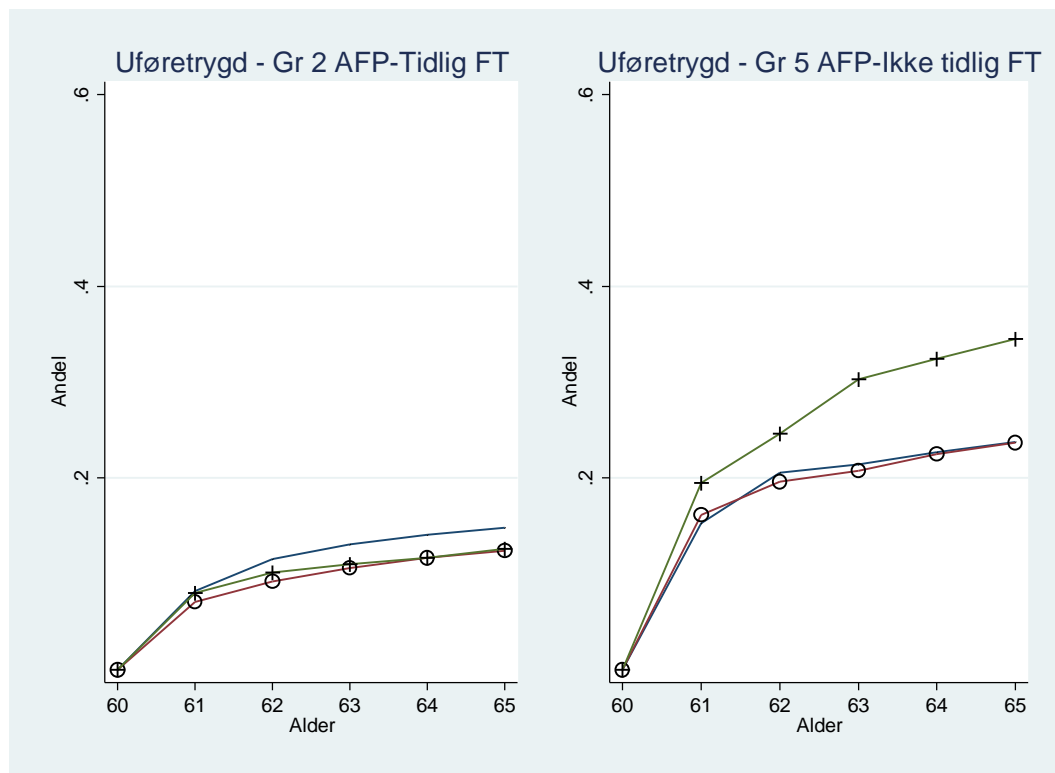
# Fleksibel folketrygd og uføretrygd



— 1942    ○ 1945  
—+ 1949



# Fleksibel folketrygd og uføretrygd



— 1942    ○ 1945  
—+ 1949

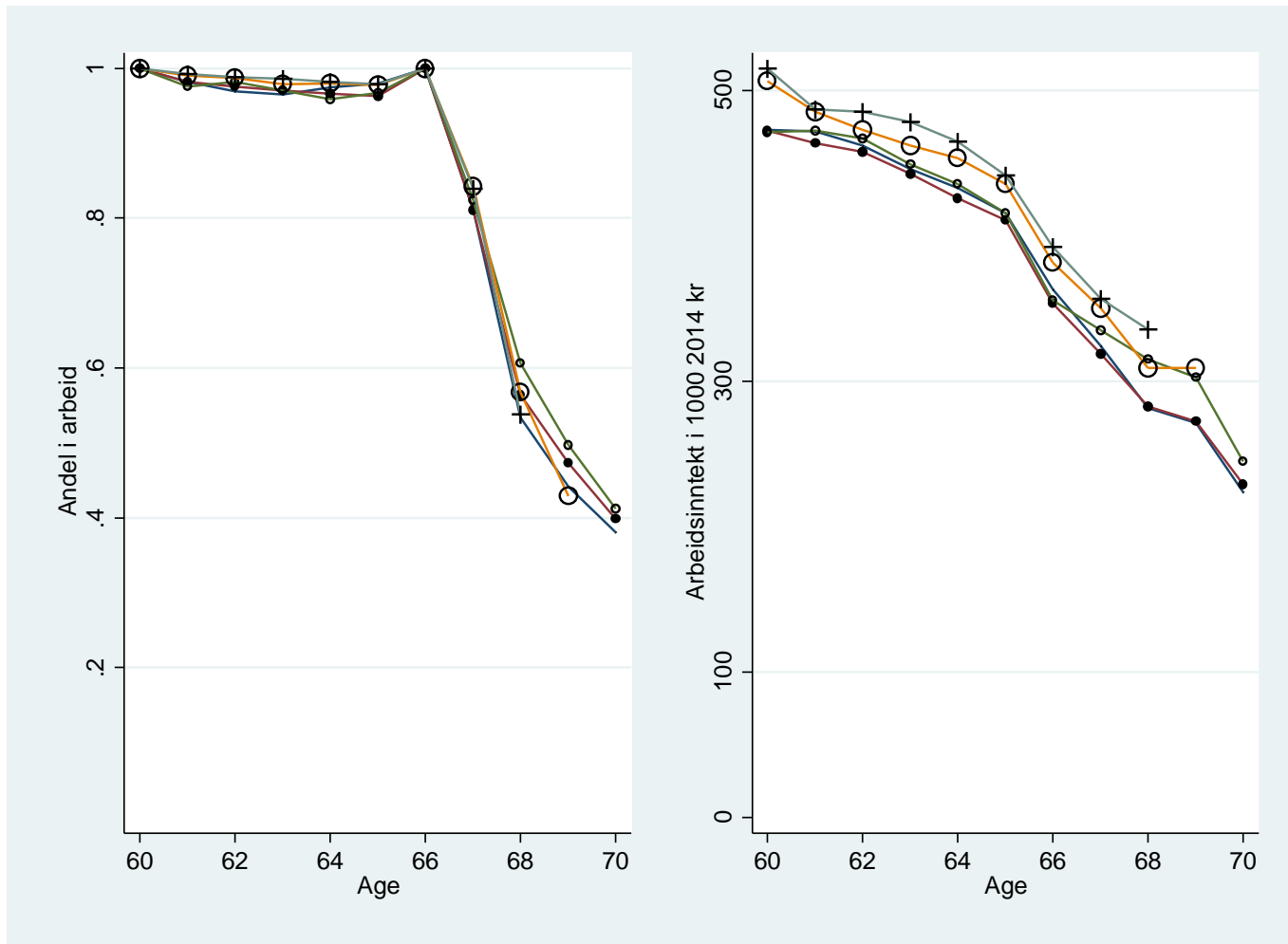
# Resultat: Uføretrygding

- Oppgang i uføretrygding 1942-1945-1949 i kohortene uten adgang til FT fra 62
- Litt nedgang i 1949 kohorten blant dem som fikk adgang.
- Økt uføretrygding når tidlig pensjon faller bort

# Samordning av offentlig tjenstepensjon og folketrygd etter reformen

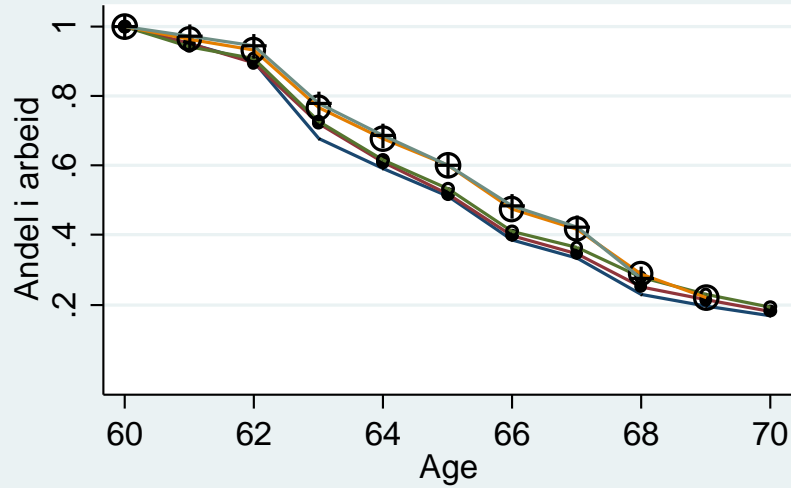
- Også for offentlig ansatte kan årlig folketrygd øke ved utsatt uttak,
- .. men bare til nivået før levealdersjustering.
- Videre utsettelse av uttak øker folketrygden, men tjenstepensjon reduseres tilsvarende.
- Etter reformen kan de kohortene vi observerer øke samlet pensjon ved 2-3 måneders utsettelse.

# Andel i arbeid og arbeidsinntekt personer i offentlig sektor ved 66

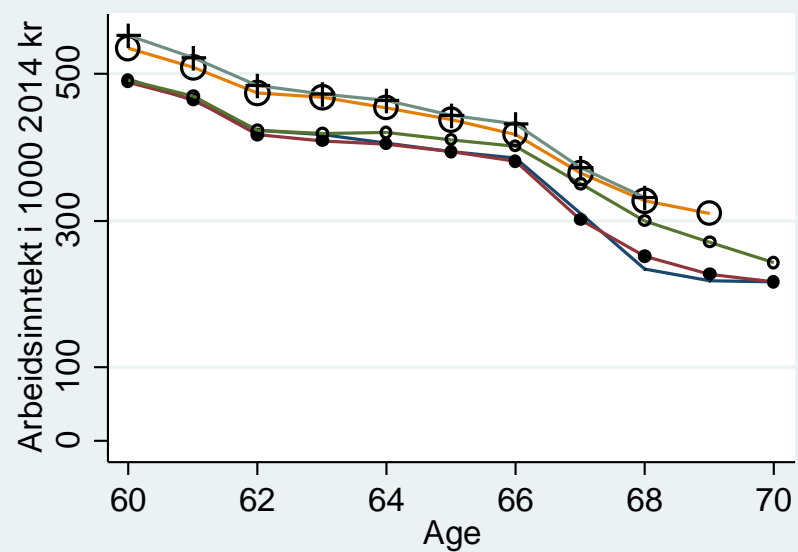
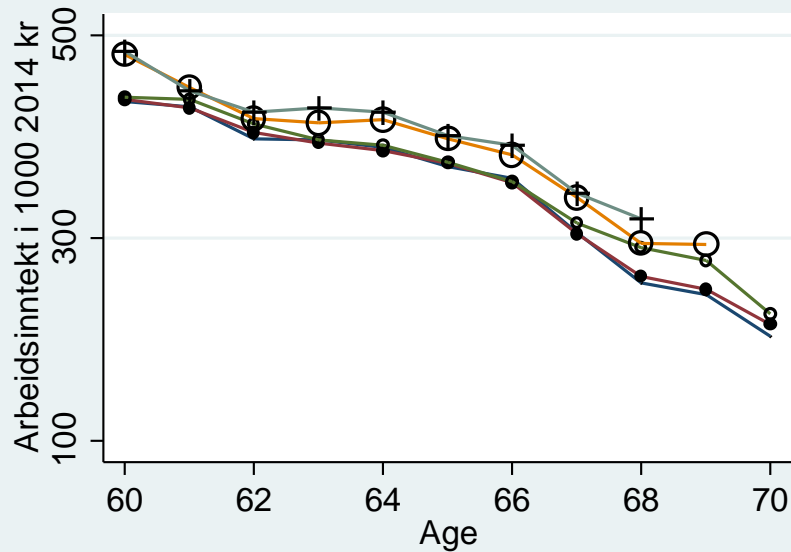
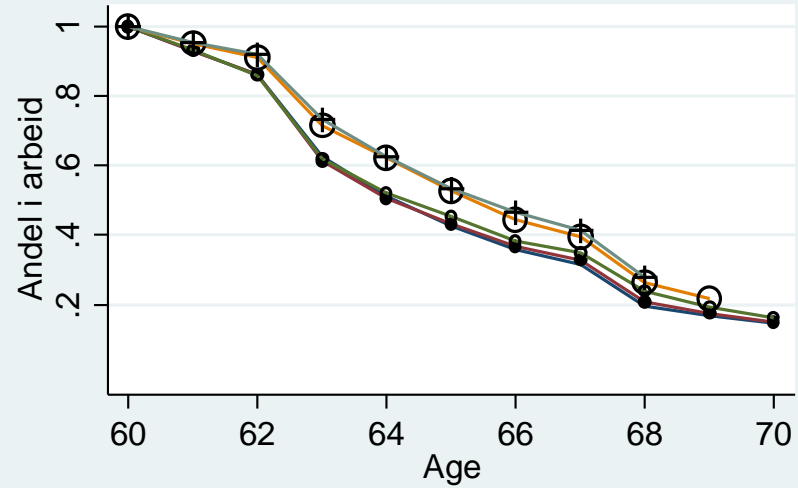


- Kohort 1939
- Kohort 1940
- Kohort 1941
- Kohort 1945
- +— Kohort 1946

### Offentlig sektor ved 60



### Privat sektor ved 60



# Resultat: Yrkesaktivitet blant offentlig ansatte etter 66

- Høyere yrkesdeltaking ved 66 ved start av reformen, blant privat og offentlig ansatte, deretter sterkere fall.
- Vanskelig å se noen respons på reformen.
- Ennå kort observasjonsperiode.
- Levealdersjusteringen ennå ikke kraftig.

# Yrkesaktivitet og pensjonsuttak

- Kombinasjon av arbeid og pensjon 62-66.
- Hvem tar ut og hvor mye jobber de?

# Uttak av pensjon blant personer som arbeid ved 64

	At age 62	At age 63	At age 64
<i>Percentage who claim</i>			
1947			38
1948		35	54
1949	30	51	61
<i>Average pension claimed</i>			
1947			167
1948		155	209
1949	89	197	208

1000 NOK 2014



# Yrkesaktivitet og pensjonsuttak ved alder 65 i 1949 kohorten

Observasjoner ved 60 og 65	Ved alder 65			
	Med		Uten	
	arbeidsinntekt		arbeidsinntekt	
	Med	Uten	Med	Uten
	pensjon	pensjon	pensjon	pensjon
<i>Ved alder 60</i>				
Antall personer	14961	6815	8795	1746
Prosentfordeling	46,2	21,1	27,2	5,4
Arbeidsinntekt	558	519	498	357

# Yrkesaktivitet og pensjonsuttak ved alder 65 i 1949 kohorten

Observasjoner ved 60 og 65	Ved alder 65			
	Med		Uten	
	arbeidsinntekt		arbeidsinntekt	
	Med	Uten	Med	Uten
	pensjon	pensjon	pensjon	pensjon
<i>Ved alder 60</i>				
Antall personer	14961	6815	8795	1746
Prosentfordeling	46,2	21,1	27,2	5,4
Arbeidsinntekt	558	519	498	357
<i>Ved alder 65</i>				
Arbeidsinntekt	417	483	0	0
Uføretrygd	8	15	27	211
Pensjon	225	0	291	0
Samlet inntekt	650	498	317	211

# Inntekt ved alder 69 for 1942 og 1945 kohortene

- Ikke «ren» etter-kohort: fylte 66 i 2011
- Gir virkning av uttaket fra 66-69 på framtidig inntektsnivå, hovedsakelig pensjon
- Ikke fullstendig inntektsbilde, men sammenliknbart over kohorter

# Inntekt ved 60 og ved 69 i 1942 og i 1945 kohortene

Observasjoner ved 60 og 69	Kohort 1942	Kohort 1945
<i>Ved alder 60</i>		
Antall personer	21685	22455
Arbeidsinntekt ( i arbeid)	494	503
<i>Ved alder 69</i>		
Prosentandel i arbeid	23	23
Arbeidsinntekt (i arbeid)	525	538
<i>Ved alder 69, over hele gruppen</i>		
Arbeidsinntekt	68	70
Samlet pensjon	323	315
Samlet inntekt	391	385
Arbeidsinntekt i % av samlet inntekt	17	18

# Oppsummering

- Mye mer igjen økonomisk for å arbeide etter 62 for dem med AFP i privat sektor.
- Samlet inntekt økte med omkring 1/3 sammenliknet med foregående årskull.
- Også en viss økning i yrkesaktiviteten blant offentlig ansatte.
- Økt uføretrygding blant dem som mister adgangen til tidlig pensjon.
- Litt redusert uføretrygding blant dem som får adgang til tidlig pensjon.
- Levealdersjusteringen har gjort det gunstig for noen årskull i offentlig sektor å fortsette etter 67, men vanskelig å se noen respons på dette.

# Oppsummering (fortsatt)

- Et flertall av dem som hadde rett til det, tok ut ny folketrygd samtidig som de arbeidet
- Størst reduksjon i arbeidsinntekt fra 60 til 65 blant dem som tok ut og det kan tyde på at noen bruker pensjon for å dekke opp redusert inntekt.
- Husholdninger ennå ikke sett på.
- Ennå bare en kort observasjonsperiode, og disponering (sparing) ennå ikke sett på.