



Fellesforbundet



styrke
og troverdighet



Privat tjenestepensjon fra første krone

- Rapporten gir en god drøfting av de spørsmålene som ble reist i lønnsforhandlingene mellom Norsk Industri og Fellesforbundet våren 2016.
- For Fellesforbundet er både kravet om opptjening fra første krone, muligheten for individuell sparing og en egen pensjonskonto viktig.

**Egen pensjonskonto og andre
tilpasninger i privat
tjenestepensjon**

Desember 2016





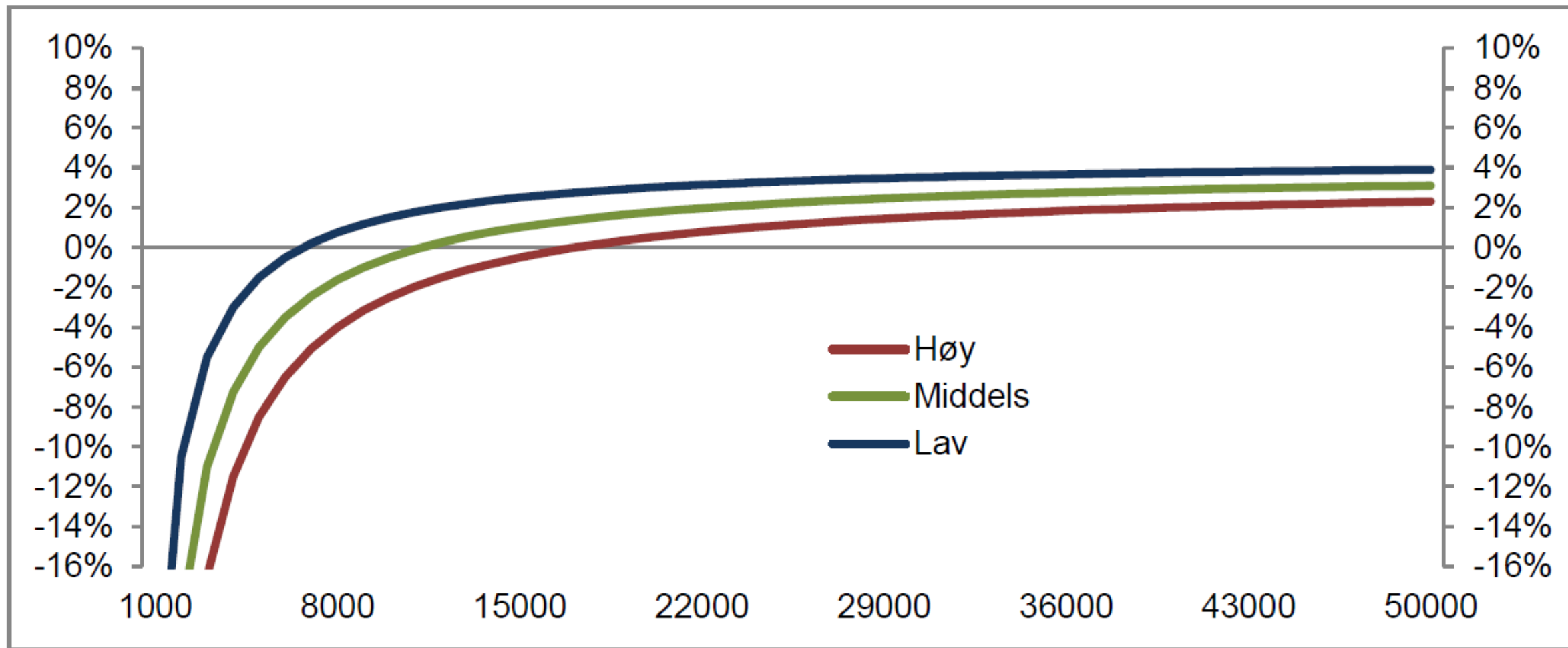
Pensjonskapitalbevis (PKB)

- PKB er oppspart pensjonskapital fra en tidligere innskuddsordning
- Som utstedes
 - når du bytter jobb eller
 - hvis arbeidsgiver bytter pensjonsleverandør
- Kostnadene ved administrasjon og forvaltning av pensjonskapitalbevisene bæres i dag av den enkelte.
- Det er nær 1,3 millioner pensjonskapitalbevis i omløp – 125 000 nye utstedes hvert år.



Fellesforbundet

Figur 8.1 Avkastning etter kostnader i pst. av forvaltet beløp for ulike kostnadsnivåer.





Fellesforbundet

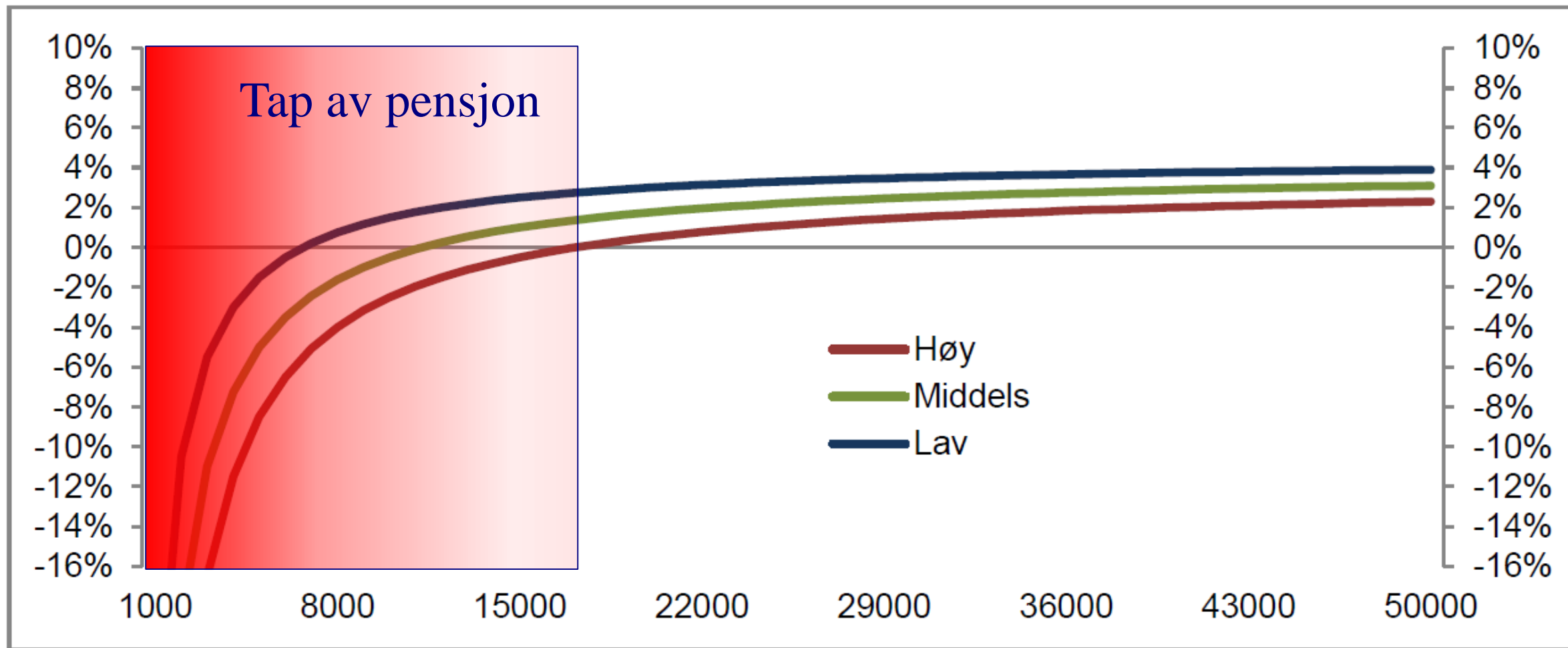
Pensjonsinnbetaling for en heltidsansatt i Hotell- og restaurant.

Riksavtalen 2.år m/fagbrev.

Pr mnd	Per år	Pensjon	
kr 26 586	kr 319 032	kr 4 541	1 år
		kr 9 081	2 år
		kr 13 622	3 år



Figur 8.1 Avkastning etter kostnader i pst. av forvaltet beløp for ulike kostnadsnivåer.





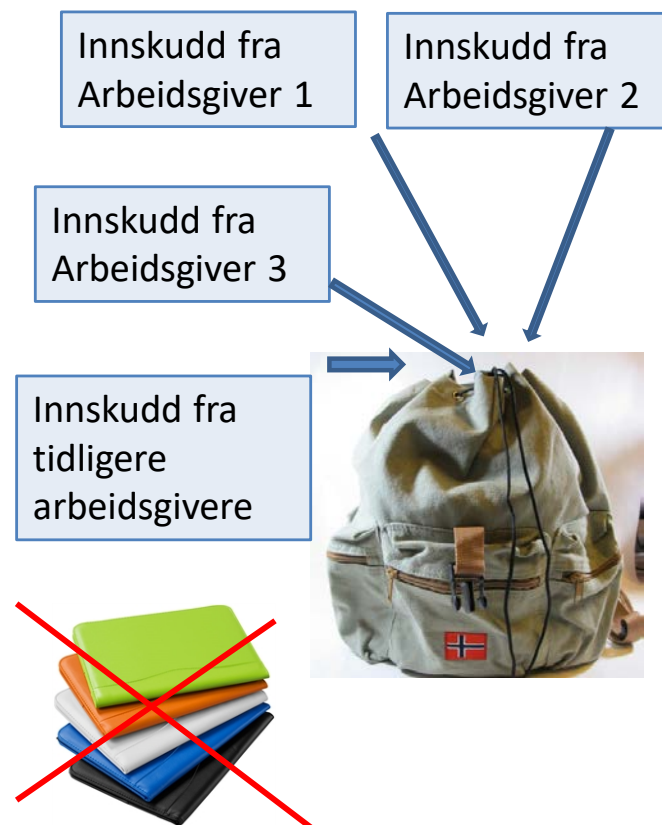
En modell for egen pensjonskonto

- Arbeidsgiver skal velge en leverandør for innskuddspensjon hvor de ansatte kan ha sin pensjonskonto.
- For å redusere problemet med pensjonskapitalbevis må denne leverandøren få plikt til å tilby å samle alle tidligere pensjonskapitalbevis.
- Den ansatte skal ha rett til å velge egen leverandør. Arbeidsgiver betaler det den ansatte ville ha kostet i bedriftens egen ordning. De ansatte må dekke merkostnadene hos en annen leverandør, men får også besparelsen hvis den andre leverandøren er billigere.
- For arbeidstakerne vil en omlegging til «en konto» innebære en gevinst ved at administrasjonsutgiftene for dagens pensjonskapitalbevis vil forsvinne. Kostnadene ved å forvalte tidligere opptjent pensjonskapital bør fortsatt kunne bæres av den enkelte.



En egen konto for pensjon i arbeidsforhold

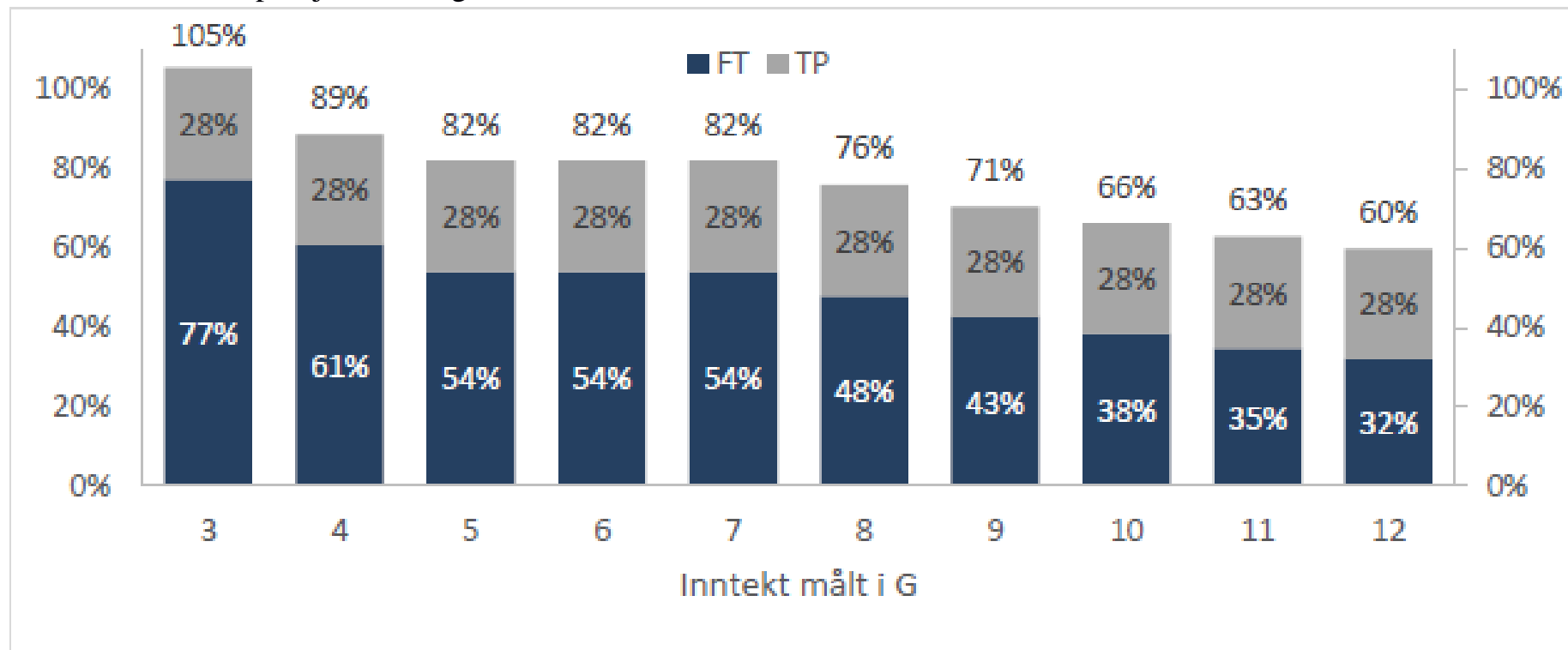
Denne modellen kan innføres med gevinst for de ansatte, ingen kostnader for arbeidsgiver og gir store muligheter for de gode pensjonsleverandørene.





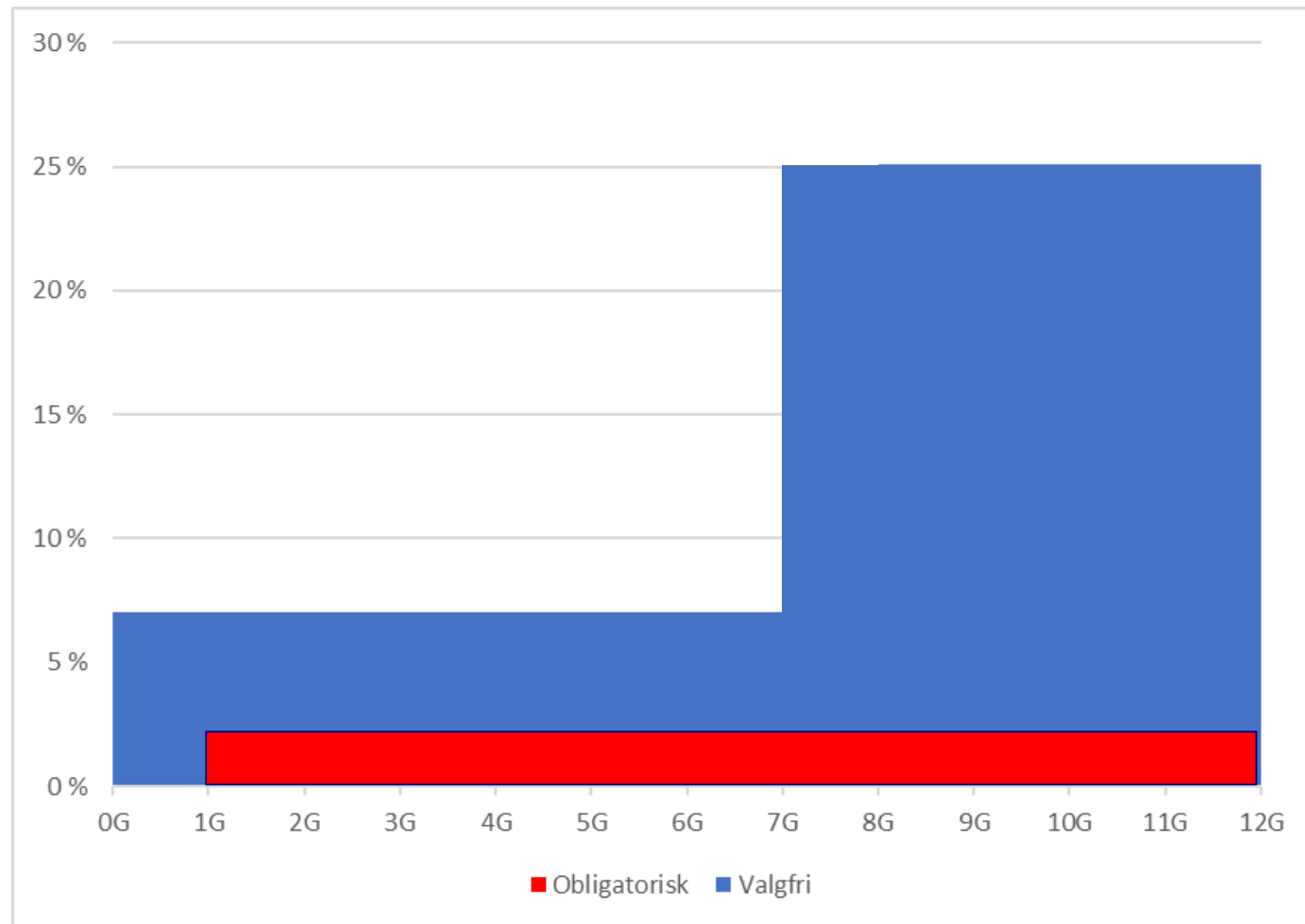
Fra første krone

Figur 4.7 Kompensasjonsnivå fra folketrygd og innskuddspensjon etter lønn målt i G. 7 pst. sparing fra første krone i innskuddspensjonsordningen.





Obligatorisk og valgbar sats





Fellesforbundet



...takk for oppmerksomheten!

www.fellesforbundet.no