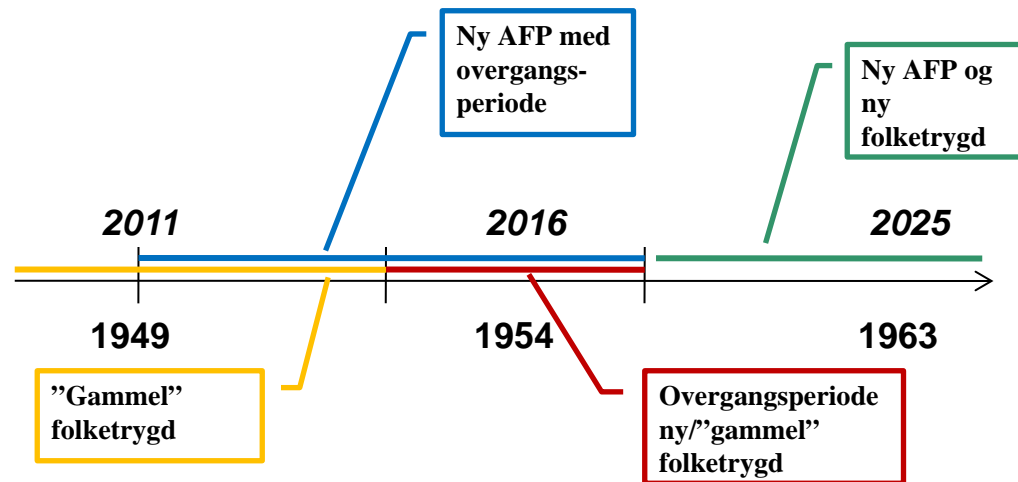

Hva vet vi om AFP-ordningens utforming og virkninger?

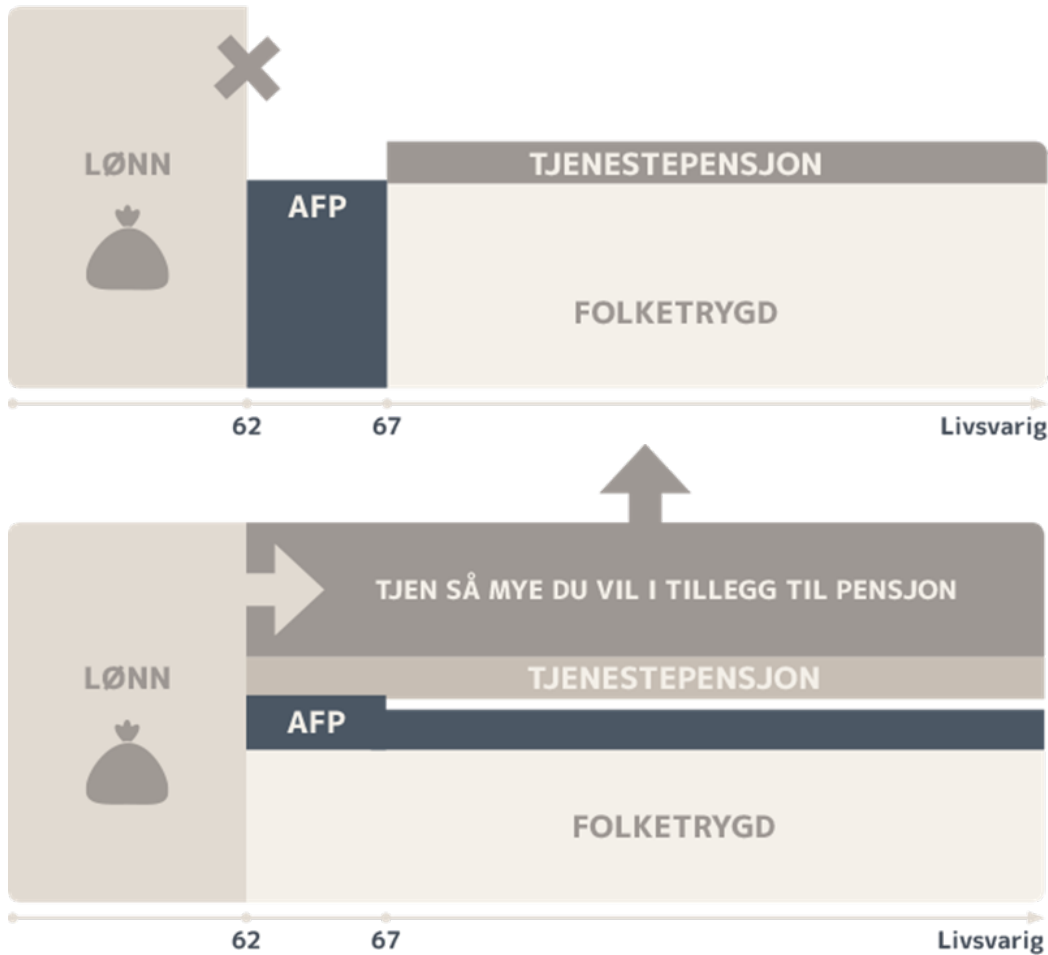
FAFOs jubileumskonferanse 2. mars 2017

Aktuarene

Pensjonsreformen i privat sektor (2011)



Gammel vs. ny AFP



Kilde: <http://www.afp.no/hva-er-afp>

Trepartssamarbeidet bak AFP

*Aktuar*ene

Aktuarfirmaet Lillevold & Partners

Fellesordningen for AFP

Partene i arbeidslivets egen pensjonsordning



Trepartssamarbeid mellom staten, arbeidsgiver- og arbeidstakerorganisasjoner



Kilde http://www.afp.no/~media/Files/161110_AFP_SLV_STANDARDPRESENTASJON%2016_9.ashx

- Tilsluttede foretak: 2,5 % av den enkelte ansattes lønn mellom 1 G og 7,1 G.
- Staten: 1/3 av hovedytelsen og hele kompensasjonsbeløpet
- Fondering:
 - Delvis for innvilgede ytelser
 - Ingen for ikke-innvilgede ytelser

Vilkår for rett til pensjon

To tidspunkter med ulike vilkår

De siste årene før 62-årsdagen

- Ansiennitet
- Krav til høyest lønn fra AFP-bedrift
- Ytelser siste 3 år før 62
- Ikke uføretrygd etter 62 årsdagen

IKKE REPARERBAR

På uttakstidspunktet for AFP og de tre siste årene før dette

- Ansatt og reell arbeidstaker
- Må ta ut pensjon fra folketrygden
- Lønn over 1G

REPARERBAR



NB: Uttakstidspunktet kan sammenfalle med 62-årsdagen, men behøver ikke gjøre det. Derfor er det viktig å holde disse tidspunktene adskilt.

Kilde: http://www.afp.no/~media/Files/161110_AFP_SLV_STANDARDPRESENTASJON%2016_9.ashx

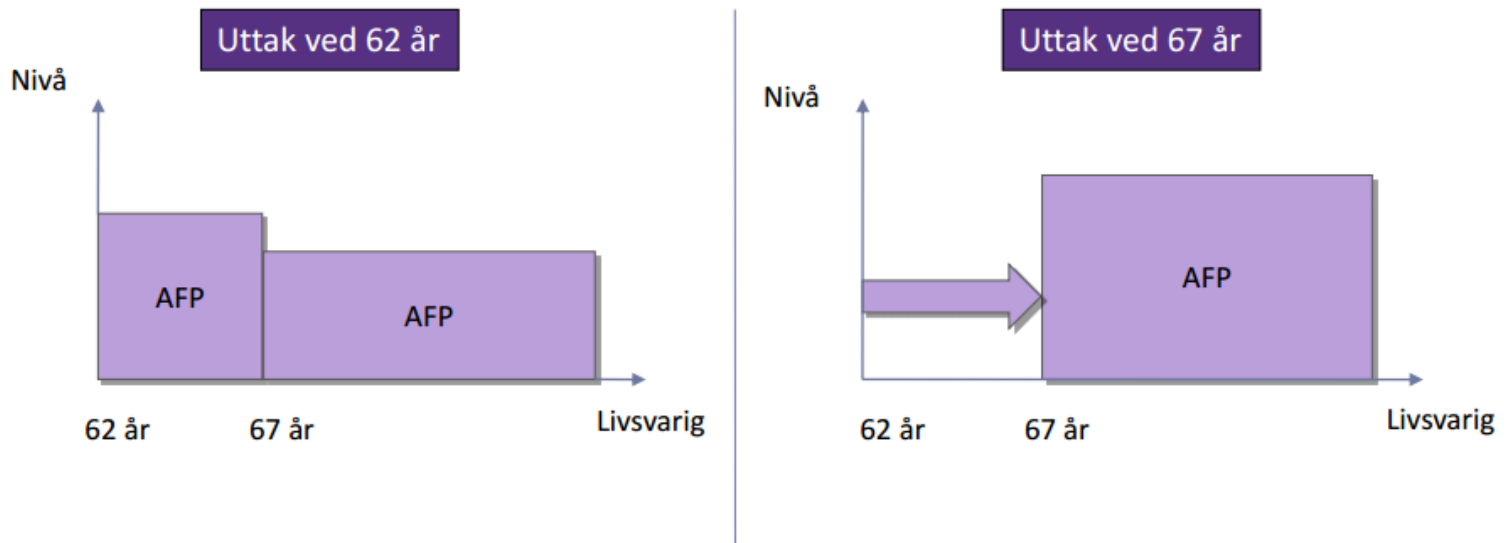
Utmåling av AFP-ytelsen (1)

- Tjenes opp med 0,314 pst. av årlig arbeidsinntekt (som i folketrygden) fram til fylte 62 år, opp til 7,1 G
- Kompensasjonstillegg for årskull 1962 og eldre
- Livsvarig påslag til folketrygdens alderspensjon
- 19 200 kroner høyere før enn etter fylte 67 år
- Levealdersjusteres
- Valgfritt uttakstidspunkt ved eller etter fylte 62 år
- Øker ved senere uttak, men ikke etter fylte 70 år
- Kombineres med arbeid uten avkortning
- Reguleres som folketrygdens alderspensjon (« $G \div 0,75 \%$ »)
- Må samtidig ta ut alderspensjon fra folketrygden

Utmåling av AFP-ytelsen (2)

Nøytralt uttak

... betyr at totalsummen du får utbetalt i pensjon blir den samme, uavhengig av om du tar ut AFP når du er 62 eller 70 år, hvis du lever gjennomsnittlig lenge.



Skyver pengene foran deg til det tidspunkt du vil ta ut AFP

Kilde: http://www.afp.no/~media/Files/161110_AFP_SLV_STANDARDPRESENTASJON%2016_9.ashx

Vilkår og opptjening

- Kvalifiseringsordning - i motsetning til rettighetsbasert opptjening
- Ytelsen: Også arbeidsforhold/inntekt hos arbeidsgivere utenfor avtaleområdet teller med som pensjonsgivende

Litt statistikk (1)

Antall	2015	2014	2013	2012	2011
Medlemsforetak	10.437	9.886	9.337 /13.366	12.896	12.823
Omfattede arbeidstagere	805.117	721.189	709.955	691.824	671.545
Pensjonsmottagere	48.475	38.900	29.281	19.824	10.084

Kilde: Årsberetninger 2013 og 2015

Litt statistikk (2)

AFP-FONDETS STØRRELSE

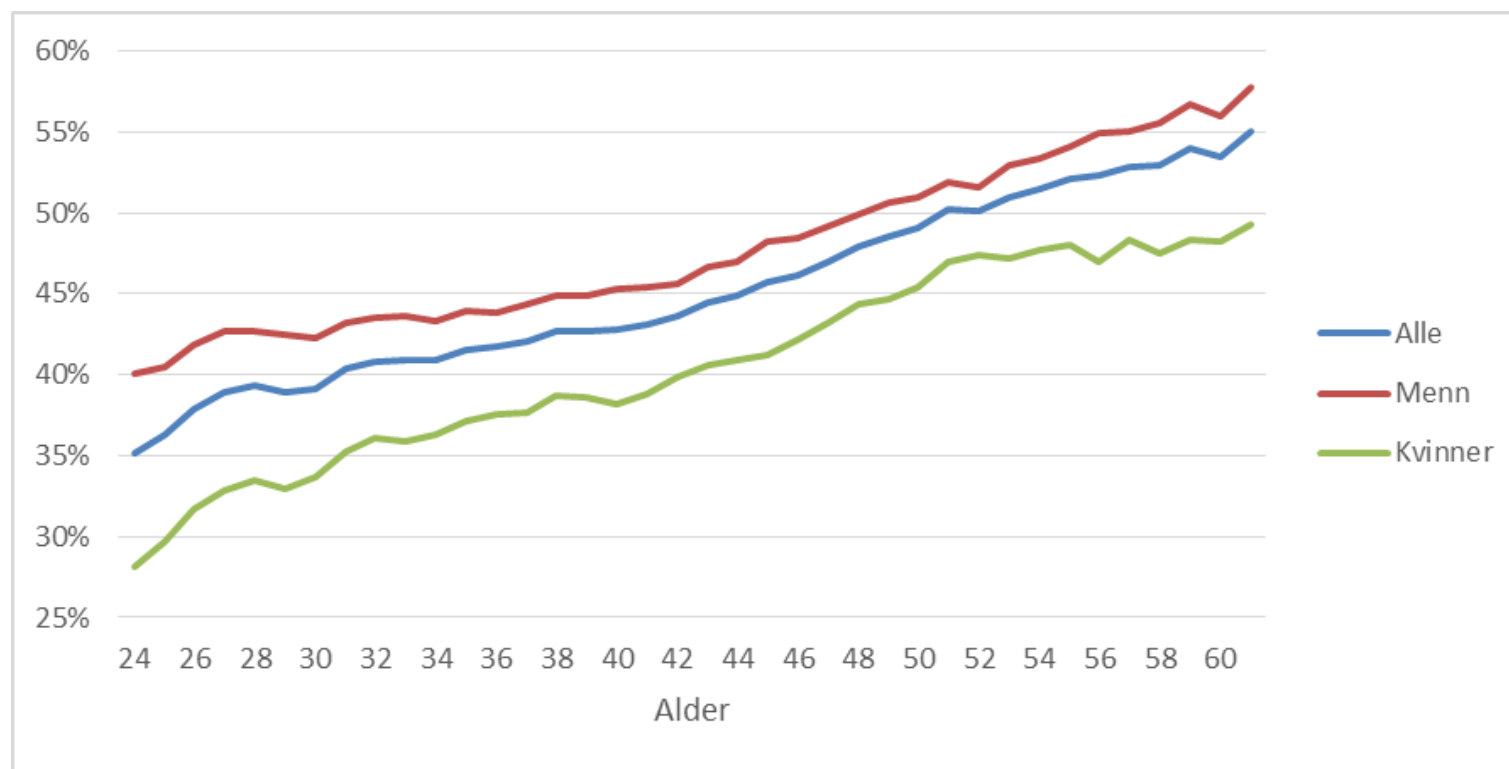
tall i millioner NOK



Kilde: http://www.afp.no/~media/Files/%C3%85rsrapport_2015_Juni.ashx

Litt statistikk (3)

AFP-dekning 2014 for menn og kvinner, etter alderstrinn.
Med uføre



Bedriftstilpasning? (1)

Aktuarεne

Aktuarfirmaet Lillevold & Partners



**2. april 2008:
Ny AFP fra 2011 !!**

Bedriftstilpasning? (2)

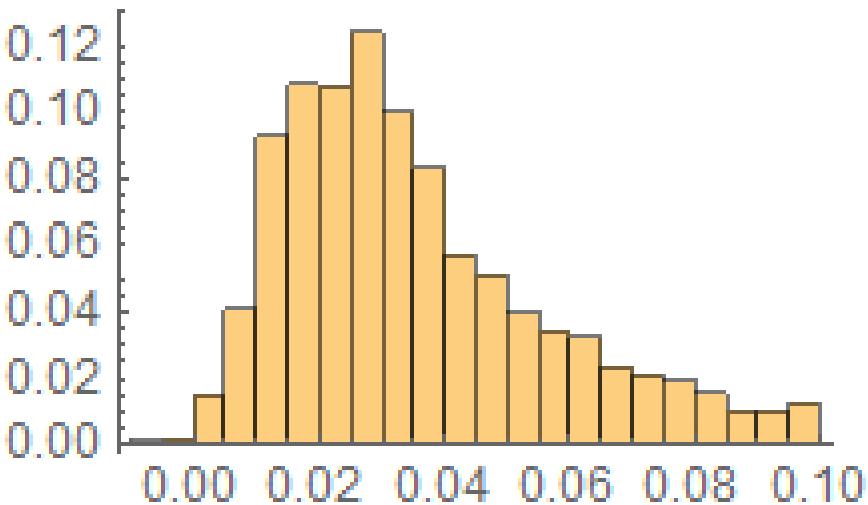
- Analyse basert på:
 - Regnskapsdata 2008-2013 innsamlet av Frisch-senteret: Foretakenes kostnads- og balanseføring vedr. tjenestepensjon
 - Koblet med informasjon om foretak tilsluttet privat AFP eller ikke
 - Koblet med informasjon om foretakenes ansettelsesforhold
- Hippe og Midstunstad: «Teller AFP med», Fafo-notat 2016:08

Bedriftstilpasning? (3)

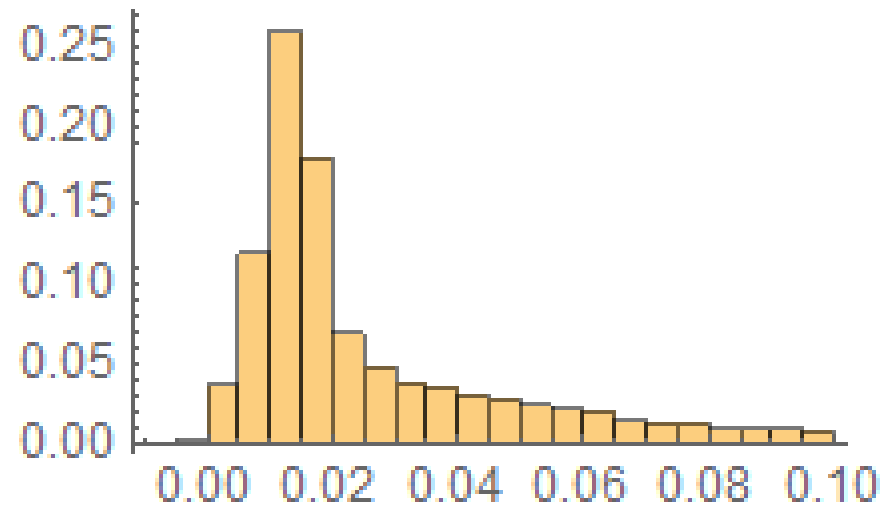
- Sammenligning AFP-foretak og Ikke-AFP-foretak:
 - Pensjonskostnad som % av lønn 2008
 - Pensjonskostnad som % av lønn 2013
 - Endring pensjonskostnad som % av lønn 2008-2013
- Viser her: «Foretak som telleenhet»: Hva tjenestepensjon, herunder evt. endringer, betyr i sammenligning mellom foretak
- Videre (som ikke gjennomgås her): «Ansatte som telleenhet»: Hva tjenestepensjon, herunder evt. endringer, betyr i arbeidsmarkedet

Bedriftstilpasning? (4): Pensjonskostnad 2008

Med AFP



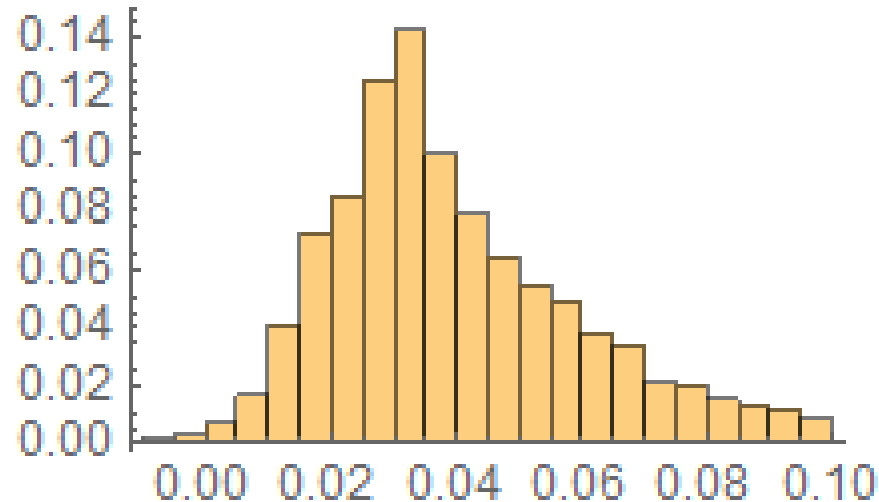
Uten AFP



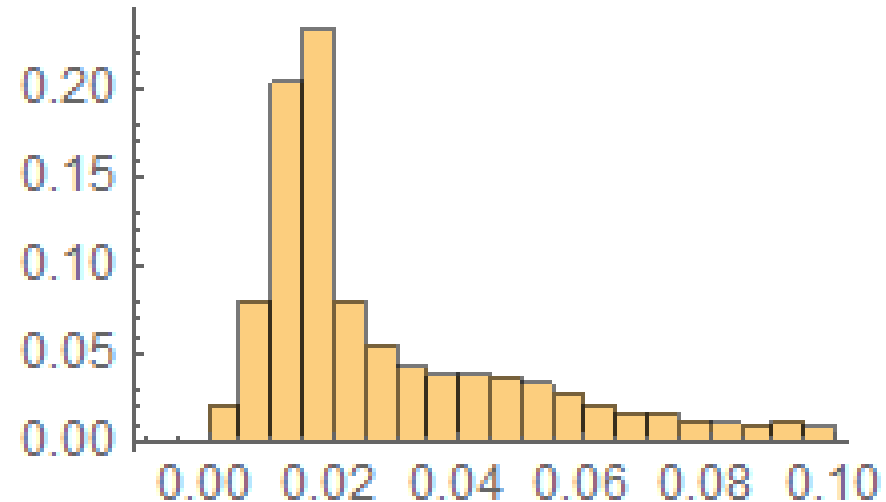
- Gjennomsnitt:
 - Med AFP: 4,4 %
 - Uten AFP: 3,5 %

Bedriftstilpasning? (5): Pensjonskostnad 2013

Med AFP



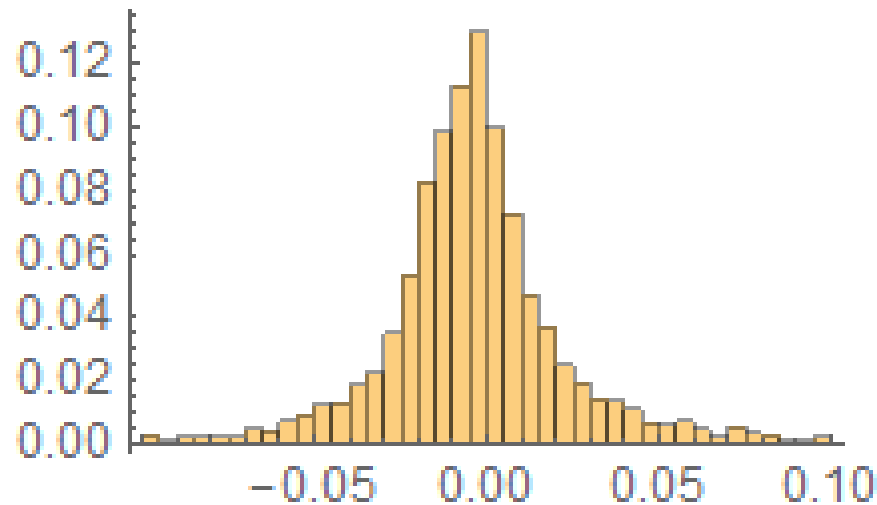
Uten AFP



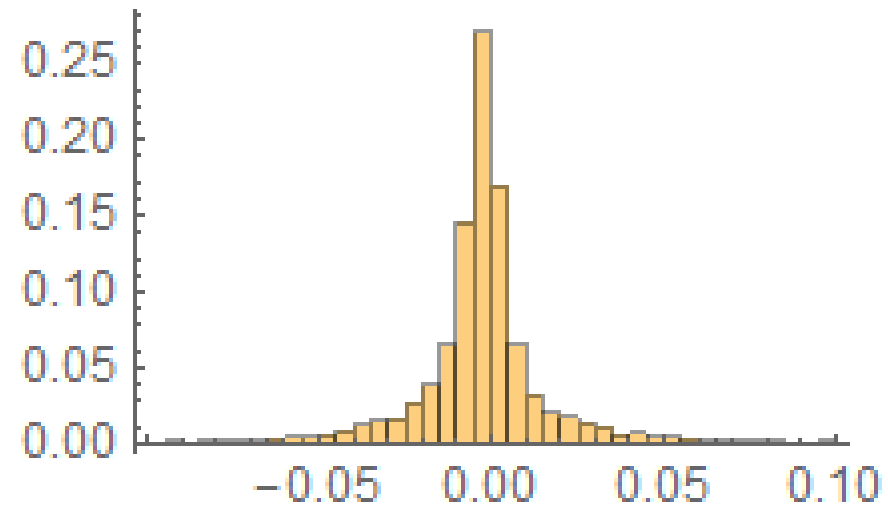
- Gjennomsnitt:
 - Med AFP: 4,7 %
 - Uten AFP: 3,8 %

Bedriftstilpasning? (6): Endring pensjonskostnad 2008-2013

Med AFP



Uten AFP



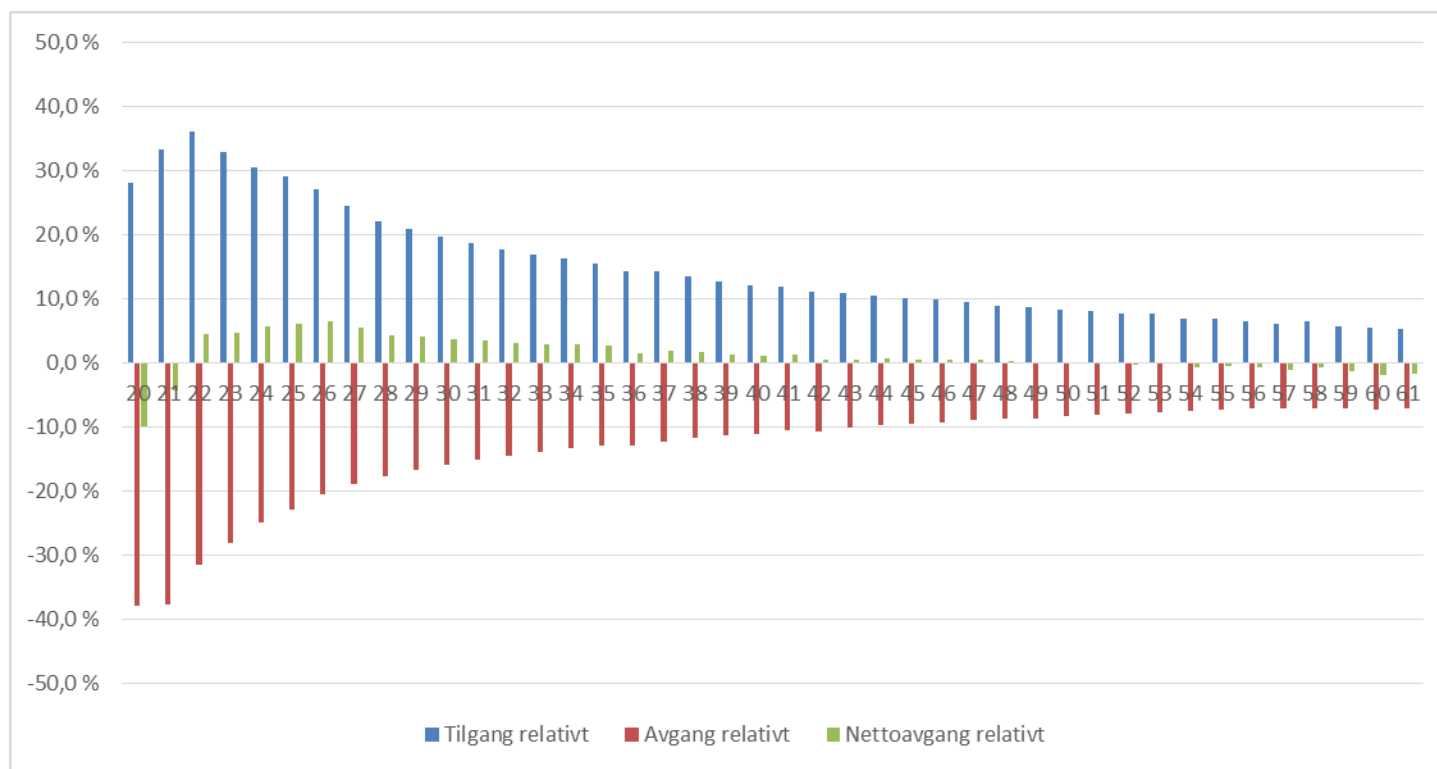
- Gjennomsnittlig økning:
 - Med AFP: 0,3 %
 - Uten AFP: 0,3 %

Har ny AFP betydning for foretakenes tarifftilslutning?

- *Mulige* vurderinger for tilpasning:
 - Systematisk ung arbeidsstokk: «Betaler for noe som ikke gir oss (dvs. våre ansatte) noe tilbake».
 - Småforetak med aldrende arbeidsstokk: «Tilslutning like før eldre (nøkkelpersoner) fyller 55 år»
- På den annen side: Slik var det også i gammel AFP, selv om vilkårene for å kvalifisere der var strengere
- Empiri?

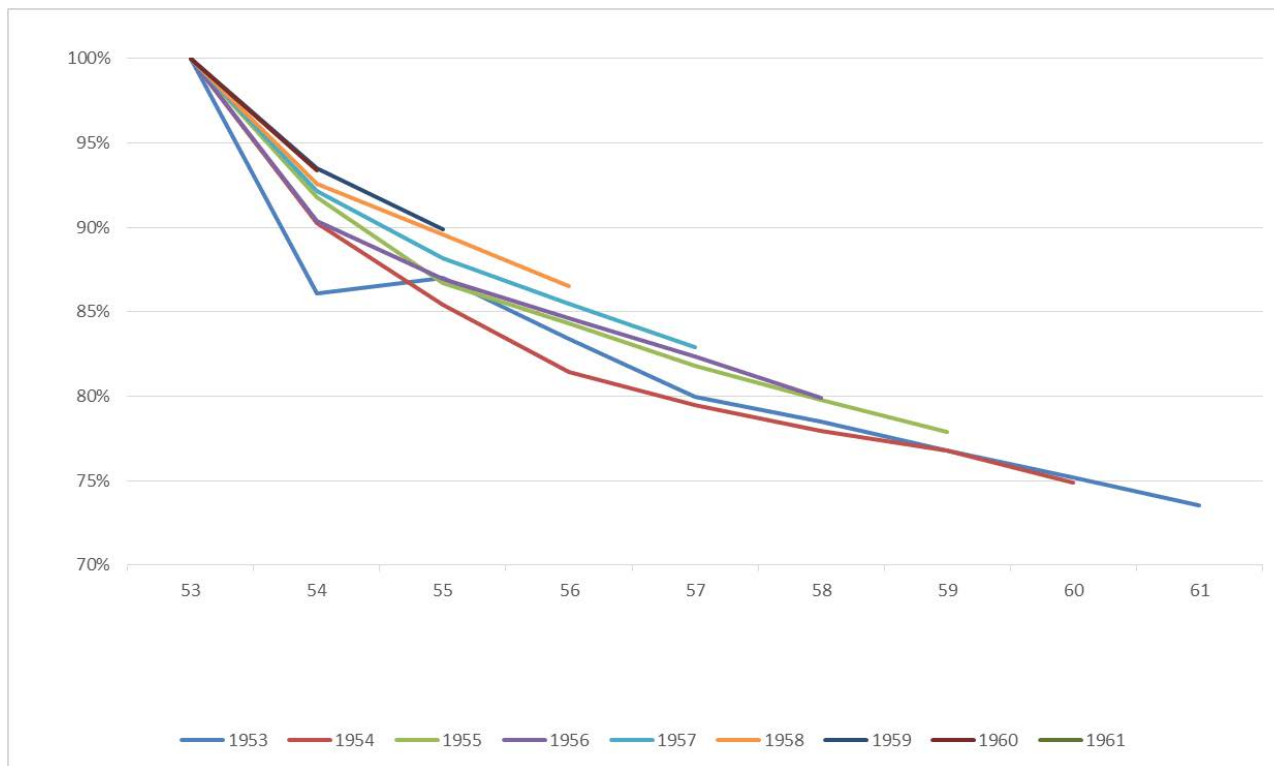
Betydelig bevegelse i «medlemsmassen».

Andelen arbeidstakere pr alderstrinn som årlig går inn og ut av bedrifter som er med i Fellesordningen (tariffavtaledekkede). Menn. 2008-2014



Betydelig frafall i kvalifiseringsperioden.

Andelen som forblir i AFP siste 9 år før alder 62 år.
Fødselskull 1953 til 1961



Aktuarene

Aktuarfirmaet Lillevold & Partners

“Å overgå våre kunders forventninger gjennom unike løsninger som kombinerer effektiv bruk av teori, teknologi og innovasjon.”
